

# CYPPRES

**Reliability**

**made in**

**Germany**



**CYPRES**

Reliability made in Germany

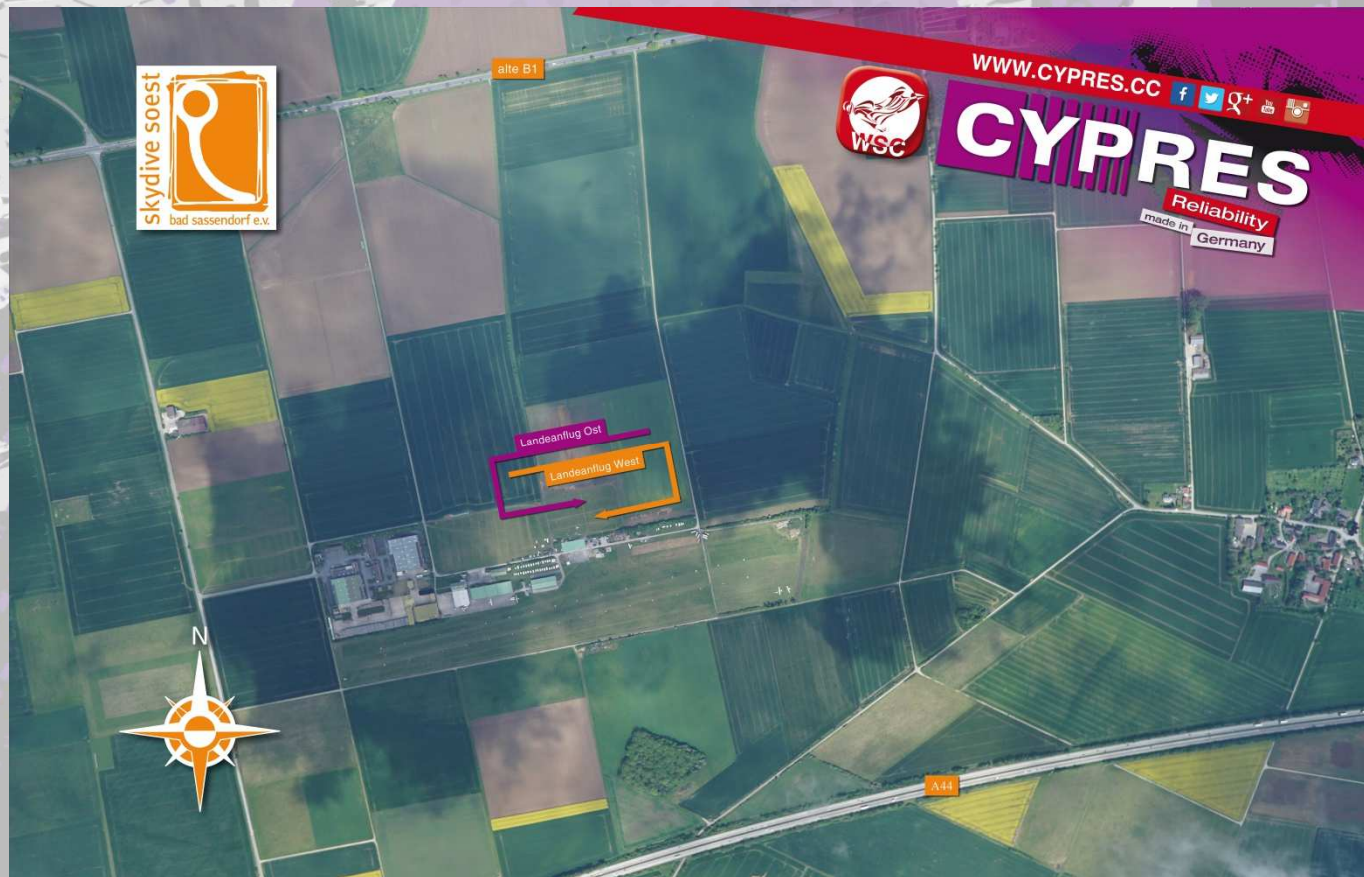
- Dropzone Kooperationsangebote
- Event Promotion
- Sponsoring
- FAQ's

# CYPRES

Reliability made in Germany

- Dropzone Kooperationsangebote

## DZ Potobanner Soest

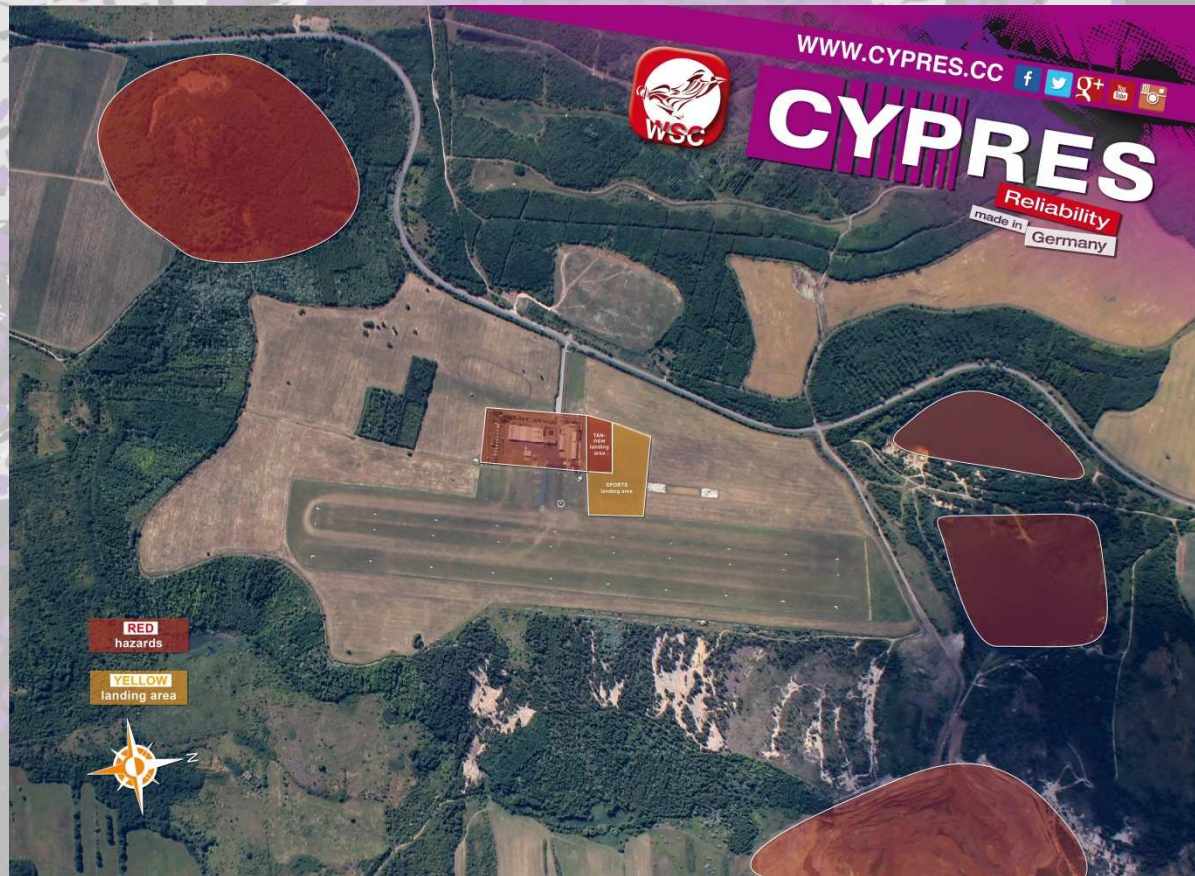


# CYPRES

Reliability made in Germany

- Dropzone Kooperationsangebote

## DZ Potobanner Most CZ

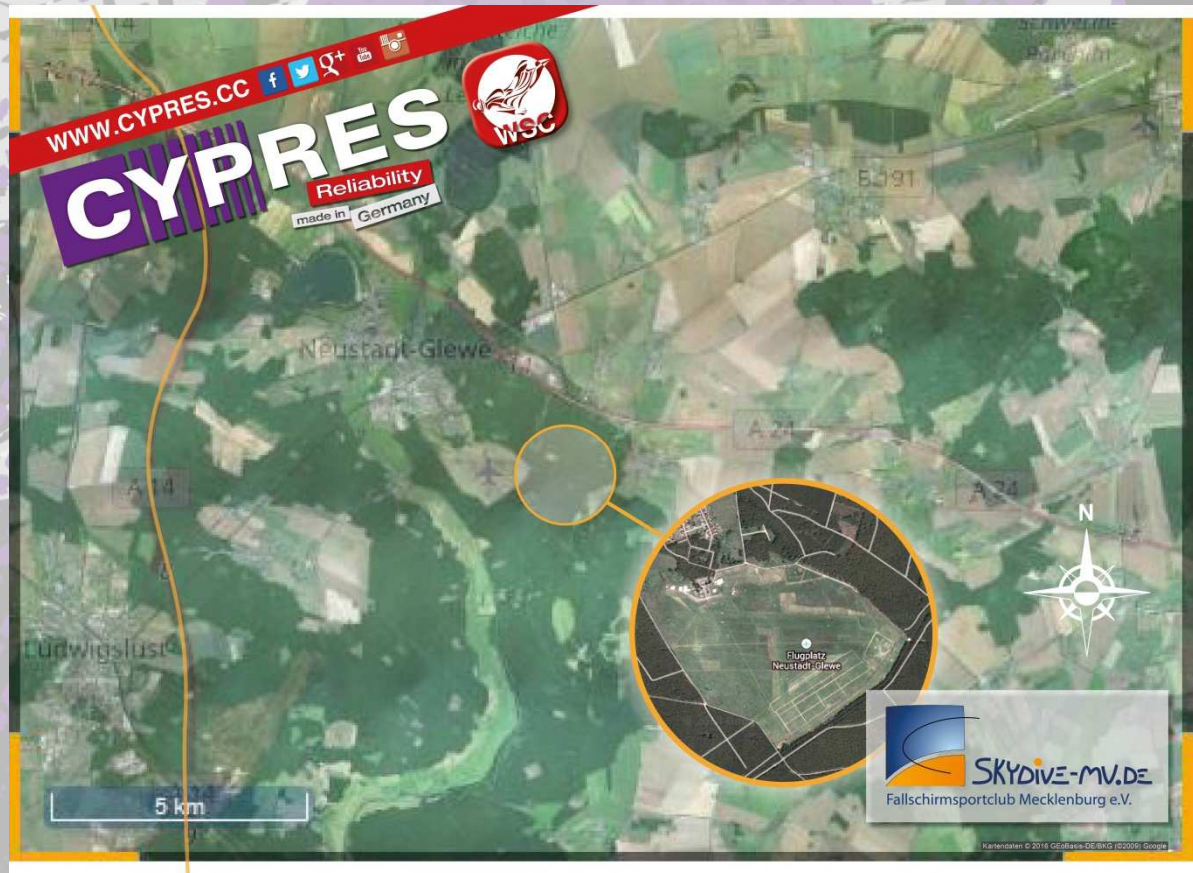


# CYPRES

Reliability made in Germany

- Dropzone Kooperationsangebote

## DZ Potobanner Neustadt-Glewe



SKYDIVE-MV.DE  
Fallschirmsportclub Mecklenburg e.V.



**CYPRES**

Reliability made in Germany

- Dropzone Kooperationsangebote

### **DZ Potobanner**

- Kooperatives Angebot an jede DZ
- Kostenfrei: Planung, Anfertigung und Lieferung
- Größe: bis zu 3,20m x 2,30m
- Das CYPRES Logo muss gut sichtbar sein und darf nicht überklebt oder sonst wie verdeckt werden

# CYPRES

Reliability made in Germany

- Dropzone Kooperationsangebote  
Flugzeugaufkleber



Fotos: M. Kossidowski, A. Veslov, A. Marten

# CYPRES

Reliability made in Germany

- Event Promotion





# CYPRES

Reliability made in Germany

- Event Promotion
  - Kleine Boogies, Lokale Wettkämpfe, Vereinsmeisterschaften
  - Nationale Wettbewerbe, Rekordversuche, große Boogies
  - Internationale Wettkämpfe, GroFo's, World Meets

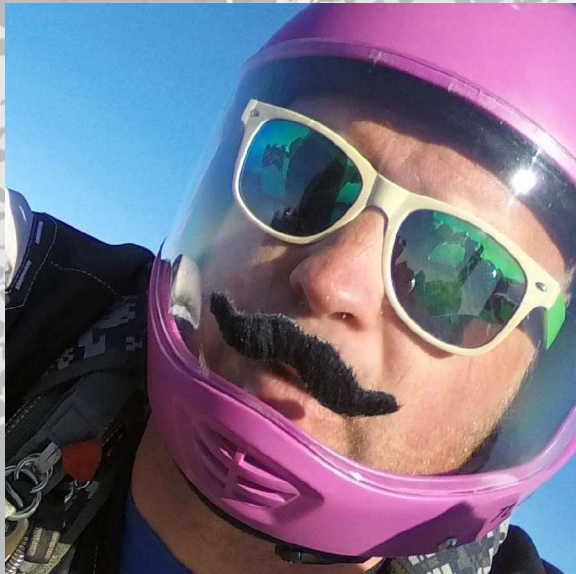


[www.cypres.aero/info/road-shows](http://www.cypres.aero/info/road-shows)

# CYPRES

Reliability made in Germany

- Event Promotion Roadshow



Rob, Europa



Nick, USA



AJ & Mike, International

# CYPRES

Reliability made in Germany

- Sponsoring
- Freundlichkeit
- Kompetenz bei der Handhabung des CYPRES
- Leistung im Wettkampf
- Performance FB
- Eigeninitiative



[ship/](#)



**CYPRES**

Reliability made in Germany

# CYPRES Informationen

# CYPRES

Reliability made in Germany

Model / Type	Date Of Manufacture	Maintenance	Mandatory	Service Time Total
Expert	2003 > 12/2015	4/8 years	yes	12,5 years
Expert	01/2016 > 12/2016	4/8 years	no	12,5 years
Expert	01/2017 >	5/10 years	no	15,5 years
Student	2003 > 12/2015	4/8 years	yes	12,5 years
Student	01/2016 > 12/2016	4/8 years	no	12,5 years
Student	01/2017 >	5/10 years	no	15,5 years
Tandem	2003 > 12/2015	4/8 years	yes	12,5 years
Tandem	01/2016 > 12/2016	4/8 years	no	12,5 years
Tandem	01/2017 >	5/10 years	no	15,5 years
Speed	2003 > 12/2015	4/8 years	yes	12,5 years
Speed	01/2016 > 12/2016	4/8 years	no	12,5 years
Speed	01/2017 >	5/10 years	no	15,5 years
C-Mode	2003 > 12/2015	4/8 years	yes	12,5 years
C-Mode	01/2016 > 12/2016	4/8 years	no	12,5 years
C-Mode	01/2017 >	5/10 years	no	15,5 years
WSC	01/2016 > 12/2016	4/8 years	no	12,5 years
WSC	01/2017 >	5/10 years	no	15,5 years

# CYPRES

Reliability made in Germany

CYPRES  
Reliability made in Germany

[DISCLAIMER](#) [ABOUT](#) [PRODUCTS](#) [CYPRES BLOG](#) [INFO](#) [DOCUMENTS](#) [CONTACT](#) [BUY](#)

Search... 

- Manuals
- Maintenance**
- Safety Concerns
- Rigging
- Graphics
- Dealer List

## THE NEW WING SUIT CYPRES

AVAILABLE NOW



4000+

OUR PRODUCTS  
Automatic Activation Devices



FIND A DEALER  
Located around the world.

# CYPRES

Reliability made in Germany

CYPRES  
Reliability made in Germany

[DISCLAIMER](#) [ABOUT](#) [PRODUCTS](#) [CYPRES BLOG](#) [INFO](#) [DOCUMENTS](#) [CONTACT](#) [BUY](#) Search...

[Home](#) / [Documents](#) / [Maintenance](#)

## MAINTENANCE

### Maintenance

Below you find documents dealing with our maintenance policies & procedures and why we believe there is a philosophy to it.



#### UNDERSTANDING THE CYPRES MAINTENANCE POLICY

In the past few years, CYPRES maintenance has been discussed at length in various forums. Learn more about the Airtec philosophy on safety and reliability and how it has shaped the CYPRES quality and maintenance program here.



#### CYPRES MAINTENANCE PROCEDURE

This document explains what we do to your CYPRES unit when you send it in for recommended service and maintenance.



#### CYPRES SERVICE FORM

Please complete and return this service form when sending in your CYPRES unit for maintenance.



#### FAQ: CYPRES MAINTENANCE REQUIREMENT POLICY CHANGE

This document answers some of the most commonly asked questions in regards to the newly revised maintenance policy for the CYPRES 2.



#### CHANGEMENT DU STATUT DE MAINTENANCE CYPRES 2, AVRIL 2016

Le statut du maintenance de CYPRES passe de "obligatoire" à "fortement recommandé."



#### CYPRES 2 MAINTENANCE REQUIREMENT POLICY CHANGE, APRIL 2016

After 25 years of continuous product development, Airtec has revised the maintenance policy for the new CYPRES 2 from "mandatory" to "highly recommended". This document provides further details on this decision.

#### OPTIONS

[Documents](#)

[Manuals](#)

[Travel Documents](#)

#### Maintenance

[Safety Bulletins](#)

[Rigging](#)

[CYPRES Saves List](#)

[Dealer List](#)

# CYPRES

Reliability made in Germany

CYPRES SERVICING PROFORMA	
Serial number	
Date of manufacturer	mo / year
<b>Sender</b>	
<b>Owner</b>	
<b>Dealer name / number</b>	
Name	
Street	
Town	
Zip-Code	
Country	
Phone	
Fax	
Email	
<b>Shipping address</b>	
if different from Sender	
<b>Invoicing address</b>	
if different from Sender	
<b>must</b> be a CYPRES dealer	
dealer locator on <a href="http://www.cypres.cc">www.cypres.cc</a>	
<b>This CYPRES is being returned for:</b> (please mark as appropriate)	
Maintenance 4 / 8 years	
Repair *	
Battery change (C1)	yes <input type="checkbox"/> no <input type="checkbox"/>
Trade-In	
Model change (please circle)	from Exp Stu Tan Spa $\rightleftarrows$ to Exp Stu Tan Spa
Other reasons	
If returned due to an activation, please ensure that a completed „CYPRES activation report“ is enclosed with the unit.	
<b>Remarks</b>	* for repairs, please specify problem

← Seriennummer eintragen

← Name / Adresse  
Telefonnummer  
Email Adresse eintragen

+ wichtig:

← Händler über den die Rechnung  
abwickelt wird

← ankreuzen was genau gemacht  
werden muss



# CYPRES

Reliability made in Germany

CYPRES  
Reliability made in Germany

[DISCLAIMER](#) [ABOUT](#) [PRODUCTS](#) [CYPRES BLOG](#) [INFO](#) [DOCUMENTS](#) [CONTACT](#) [BUY](#) Search...

## THE NEW WING SUIT CYPRES

AVAILABLE NOW



4000+

OUR PRODUCTS  
Automatic Activation Devices



FIND A DEALER  
Located around the world.

# CYPRES

Reliability made in Germany

## ab wann genau darf / kann ich das CYPRES zur Wartung schicken?

Das Zeitfenster für die Wartung beträgt 13 Monate

**Beispiel:** Herstellungsdatum **03/2017**

die Erste Wartung kann im Zeitraum vom 09/2021 bis 09/2022 durchgeführt werden.

Die zweite Wartung kann im Zeitraum vom 09/2026 bis 09/2027 durchgeführt werden

6 Monate vor dem Wartungsdatum (09/2021)  
→ Start des Wartungszeitfensters

erscheint für 2 Sekunden



→ Start des Wartungszeitfensters

erscheint für 3 Sekunden



Wartung 3 Monate überfällig

erscheint für 5 Sekunden



Wartung 6 Monate überfällig (now)  
→ Ende des Wartungszeitfensters (09/2022)

erscheint für 5 Sekunden



Erscheint 15,5 Jahre nach Herstellungsdatum (age)  
→ Ende des service life time

erscheint für 5 Sekunden



# CYPRES

Reliability made in Germany

**Wie lange dauert die CYPRES Wartung ? hier bei uns dauert es 10 Arbeitstage bis alle Arbeiten und Test´s erledigt sind:**

## Was wird bei der Wartung überhaupt gemacht?

1. Zuerst werden die Daten aus den Gerät entnommen und gesichert, alle Auslösungen werden gespeichert.
2. Das Gerät wird auf Wasserdichtigkeit geprüft.
3. Dann wird das Gerät geöffnet.
4. Die Batterie wird überprüft und gegebenenfalls ausgetauscht.
5. Das Gerät wird auf Stromverbrauch geprüft, daran kann man gealterte Bauteile erkennen und präventiv Teile austauschen (Intern) bevor es beim Kunden kaputt geht. Präventionsmaßnahme.
6. Das Gerät wird auf mechanische Beschädigungen kontrolliert, z.Bsp. Kabelbruch, LCD Display oder Verschleiß am Cutter (z.Bsp. durch packen). Notwendige Reparaturen werden kostenfrei durchgeführt.
7. Es findet ein Software Update statt (das neuste und in den vorangegangenen Jahren optimierte Programm das unter anderem an die wechselnden Umweltbedingungen angepasst worden ist). Neue Funktionen werden eingespielt.
8. Bei Temperaturtests wird die Sensorik überprüft und ggf. kalibriert. Bei jedem Gerät sollte die Ganggenauigkeit kontrolliert und nachgestellt werden. Präzisionskontrolle.
9. Die Genauigkeit wird mit simulierten Flügen in der Unterdruckkammer nochmals verifiziert.
10. Das Gerät wird auf Wasserdichtigkeit getestet.
11. Der Luftfilter wird auf Luftmengenstrom und Wasserdichtigkeit geprüft.
12. Der Cutter wird unter dem Mikroskop auf Beschädigungen untersucht
13. Die Messinghülse am Cutter wird ggf. gewechselt oder poliert
14. Der Cutter wird elektrisch geprüft.

# CYPRES

Reliability made in Germany

## CYPRES

Reliability made in Germany

[DISCLAIMER](#) [ABOUT](#) [PRODUCTS](#) [CYPRES BLOG](#) [INFO](#) [DOCUMENTS](#) [CONTACT](#) [BUY](#) Search...

bei unserem CYPRES YouTube Channel gibt's interessante „HOW TO“ Videos !!

### ADVENTURE, TIPS, AND ADRENALINE

SUBSCRIBE TO OUR NEWSLETTER

first name

last name

e-mail

submit

By signing up for our newsletter you declare to agree with our [terms & conditions](#).

## CYPRES

Airtec GmbH & Co.KG Safety Systems  
Mittelstraße 69  
Bad Wünnenberg, 33181

#### CONTACT

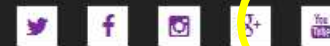
 (+49) 2953-9899-0

 [info@cypres.cc](mailto:info@cypres.cc)

#### QUICKLINKS

- Contact Us Today
- Imprint
- Data Privacy Statement
- Sitemap
- Disclaimer

#### FOLLOW CYPRES



© 2017, Airtec GmbH & Co.KG Safety Systems, All Rights Reserved.

DropZone Web Design & Marketing by Beyond Marketing, LLC



# CYPRES

Reliability made in Germany

Wir freuen uns auf jede Frage von euch!

Und solltet Ihr in die Situation kommen und eine CYPRES Aktivierung miterleben, schickt uns bitte einen Bericht dazu. Auch darüber freuen wir uns!

[info@cypres.cc](mailto:info@cypres.cc)

02953 9899 0

# CYPPRES

**Reliability**

**made in**

**Germany**



**CYPRES**

Reliability  
made in  
Germany

- Addendum

[www.cypres.aero](http://www.cypres.aero)

[www.cypres.aero/sponsorship/](http://www.cypres.aero/sponsorship/)

[www.cypres.aero/info/road-shows](http://www.cypres.aero/info/road-shows)

[www.cypres.aero/contact/](http://www.cypres.aero/contact/)